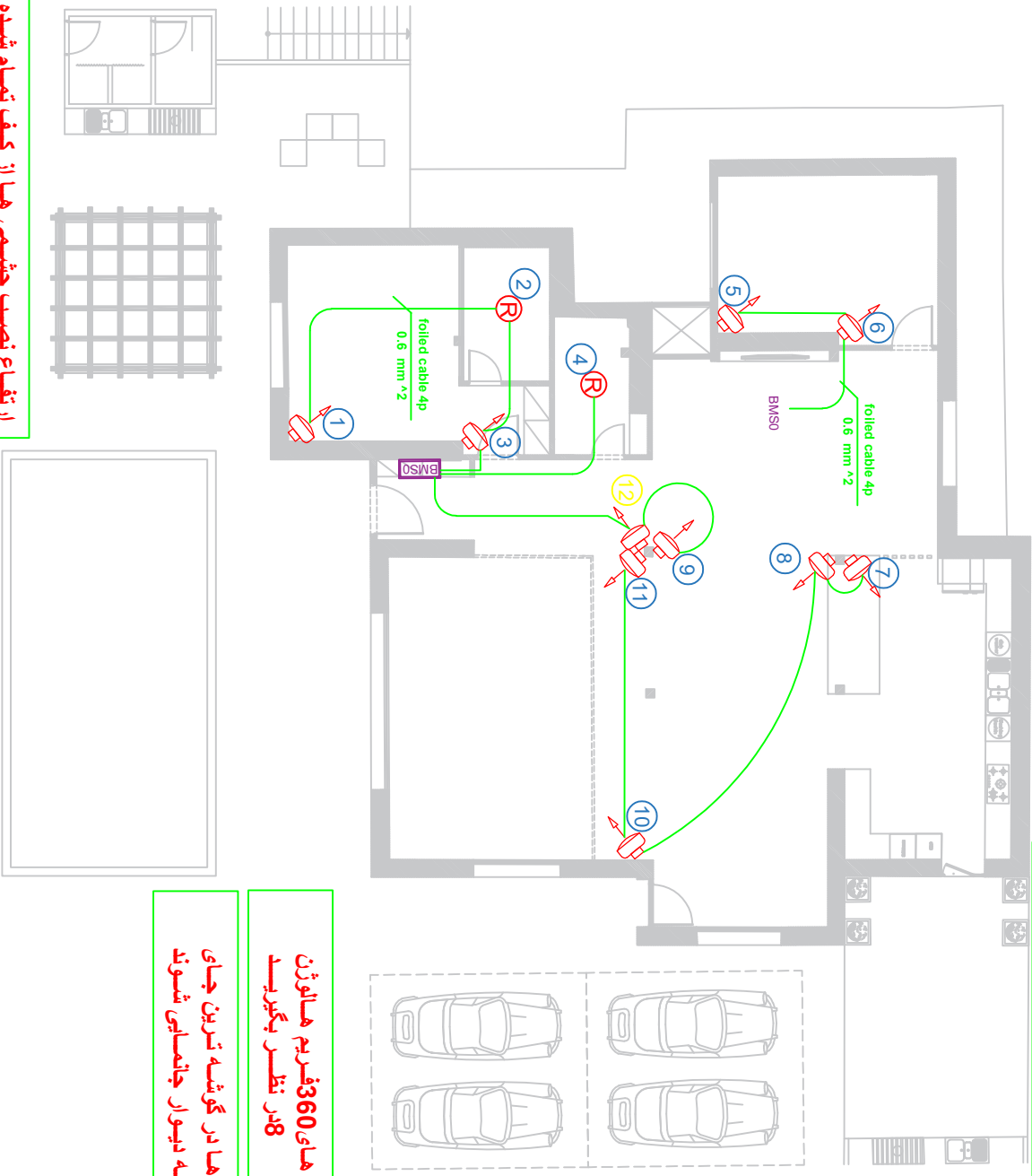




لطفا به هیچ وجه ترتیب اتصال رادار ها  
به هم تغییر نکند

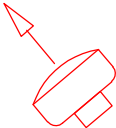
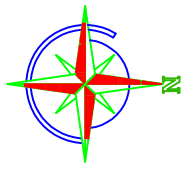


برای رادار های 360 درجه تمام سالن  
در نظر بگیرید

رادار ها در گوشه ترین جای  
ممکن به دیوار چابقی شوند

1

ارتفاع نصب چشمی ها از کف تمام شده ساختمان  
نباید بیشتر از 270 سانتیمتر باشد



رادار 90 درجه



رادار 360 درجه

Description: تو جهیجات

foiled cable 4p

0.6 mm² 2

چهار زوج  
ضخامت 0.6 میلیمتری

Drawing title:

Date: 01.08.14 Owner: مهندس حامد

Designer: مهندس هادیون طراحی

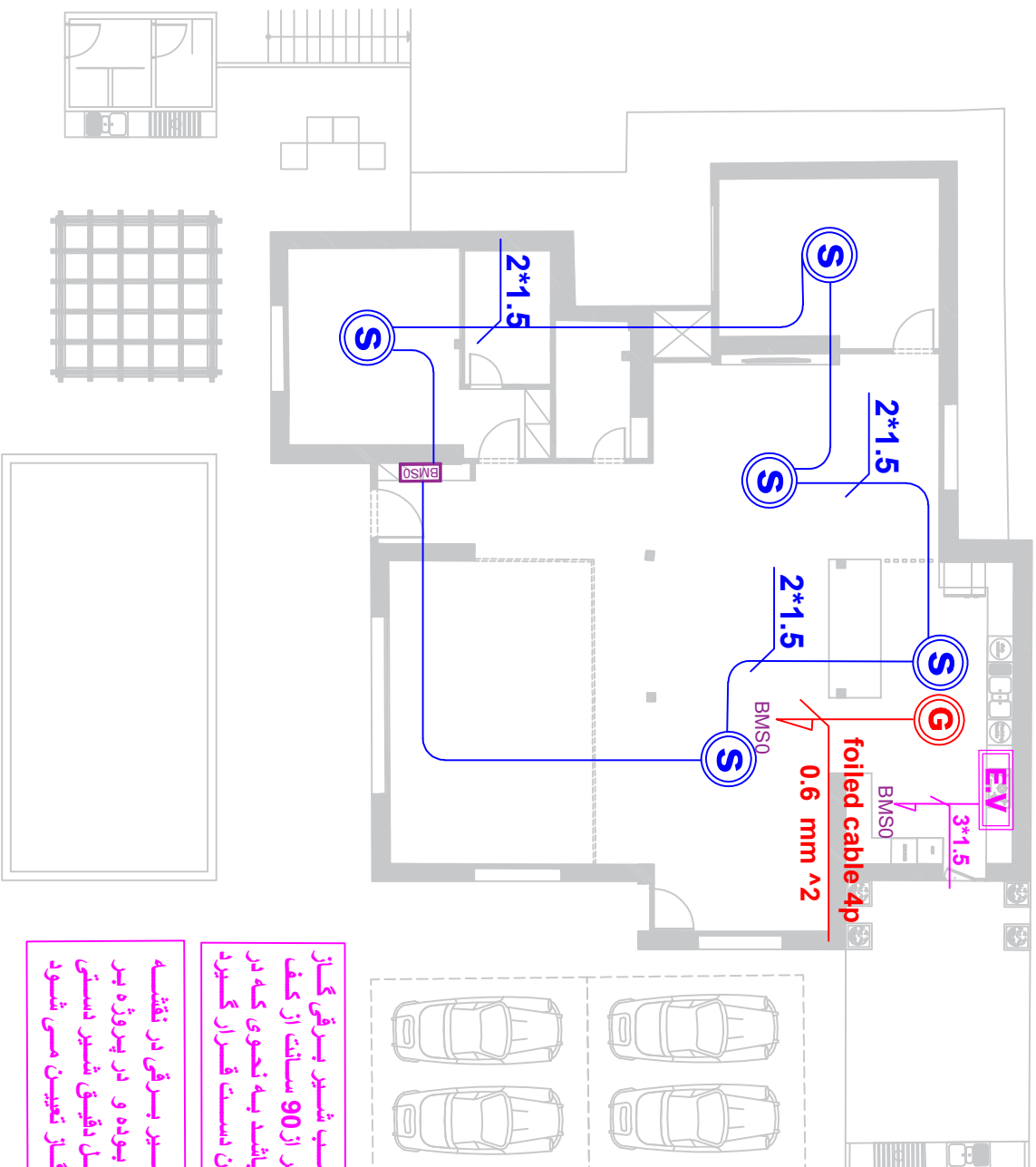
Drawing: تمام پنجمی

Control: mih group

Approval: mih group

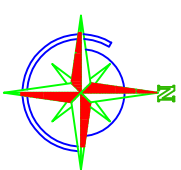
Edition: 1

page: 1



ارتفاع نصب شیر برقی گاز باید کم تر از 90 سانت از کف تمام شده باشد به نحوی که در کابینت پایین دست قرار گیرد

چانهایی شیر برقی در نقشه حدودی بوده و در پروژه بر اساس محل دقیق شیر دستی گاز تعیین می شود



**S**  
سنسور دود

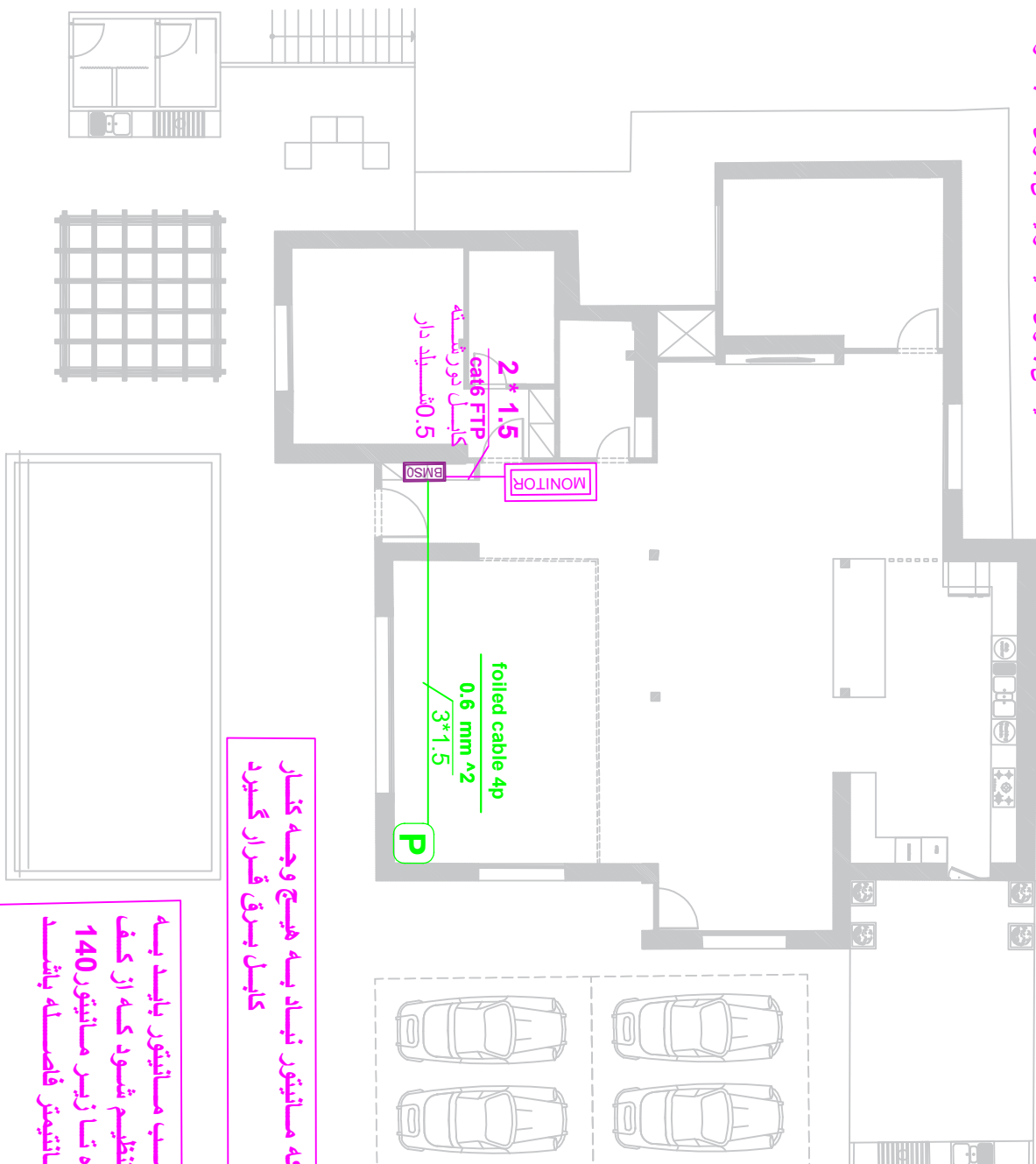
**G**  
سنسور گاز

**EV**  
شیر برقی گاز

Description:  
**3\*1.5**  
شیر برقی گاز  
سنسور گاز  
foiled cable 4p  
**0.6 mm 4x2**  
سنسور دود  
**2\*1.5**

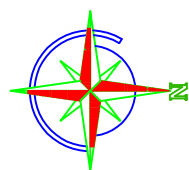
Drawing title:	Owner:
01.08.14	مهندس جهانی
Designer:	مهندس جهانی
Drawing:	خطام بصیری
Control:	مهندس جهانی
Approval:	مهندس جهانی
Editor:	مهندس جهانی
page:	scale:





کابل شبکه مانتیور نیاد به هیچ وجه کنار کابل برق قرار گیرد

ارتفاع نصب مانتیور باید به نحوی تنظیم شود که از کف تمام شده تا زیر مانتیور 140 سانتیمتر فاصله باشد



MONITOR

مانیور



پرده برقی

foiled cable 4p  
0.6 mm 2  
3\*1.5

مانیور  
کابل دورشسته  
2 \* 1.5 cat6 FTP  
0.5 شیلد دار

Drawing title:

Owner: 01.08.14  
مهندس جمعی

Designer: مهندس مومنان  
طراح

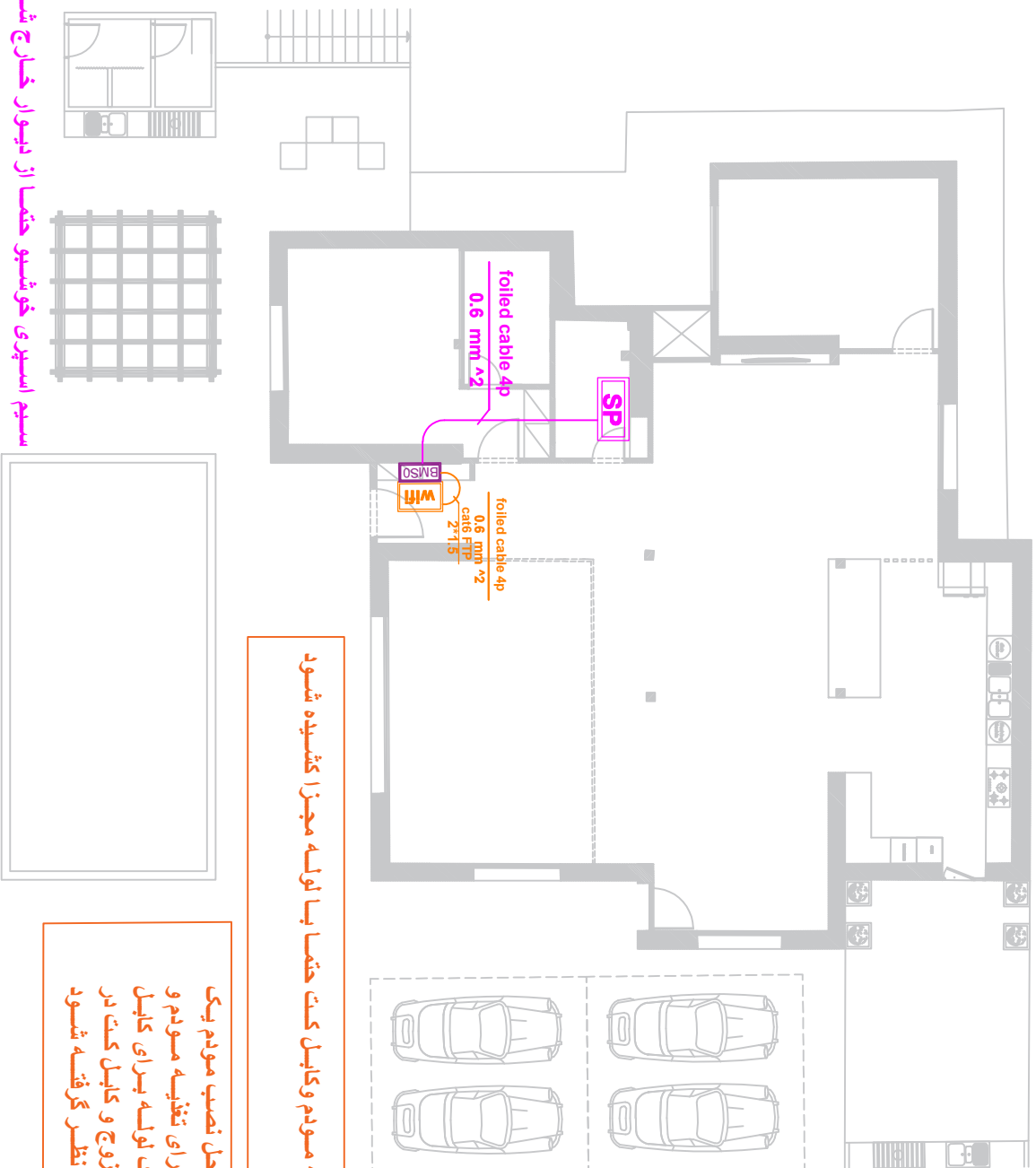
Drawing: مهندس بهمنی  
نگار سیستم

Control: mh group

Approval: mh group

Editor: GNT

1 page scale

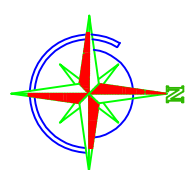


سیم تغذیه مودم و کابل کت حتما با لوله مجزا کشیده شود

در محل نصب مودم یک پریز برای تغذیه مودم و یک لوله برای کابل چهار زوج و کابل کت در نظر گرفته شود

سیم اسپری خوشبو حتما از دیوار خارج شود نه از سقف  
ارتفاع نصب اسپری کم تر از 240 سانتیمتر از کف تمام شده نباشد و حد اقل فاصله از سقف 10 سانتیمتر میباشد  
چانهایی دقیق اسپری خوشبو بر عهده کار فرما میباشد فقط توجه داشته باشید اسپری دور ترین نقطه از هواکش قرار گیرد

5



wifi

مودم



آژیر

SP

اسپری خوشبو

foiled cable 4p  
0.6 mm<sup>2</sup>  
آژیر

foiled cable 4p  
0.6 mm<sup>2</sup>  
مودم

foiled cable 4p  
0.6 mm<sup>2</sup>  
اسپری خوشبو  
2\*1.5

عنوان نقشه:

تاریخ: 01.08.14

طراح: مهندس خانی

مهندس: مهندس خانی

نگار: مهندس خانی

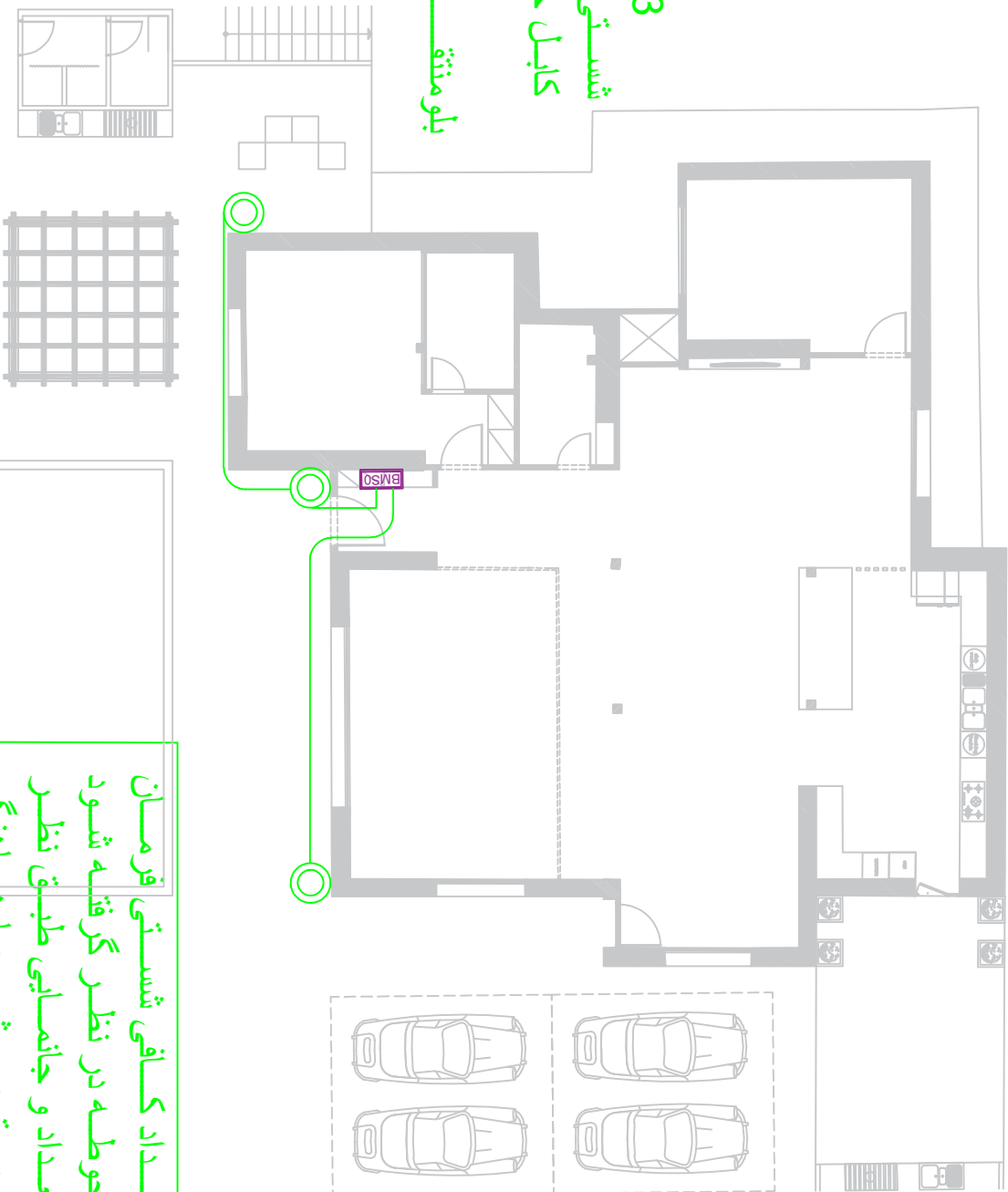
کنترل: مهندس خانی

تصویب: مهندس خانی

صفحه: 1

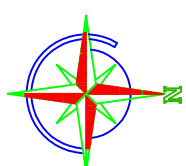


3 بیش از  
شستی با یک  
کابل چهار زوج  
پایه تا  
بلومنتل نشود



به تعداد کافی شستی فرمان  
در محوطه در نظر گرفته شود  
تعداد و جانمایی طبق نظر  
مجری برق پروژه و با هماهنگی  
تیم بی ام اس انجام خواهد شد

7



شستی فرمان  
تک پای



شستی فرمان  
دوپل

عنوان نقشه:

تاریخ: 01.08.14  
مهندس: مهدي جاني

طراح: مهدي هاديان

برسistem: ختام بصوي

کنترول: mh group

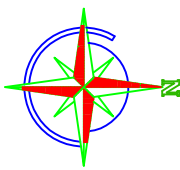
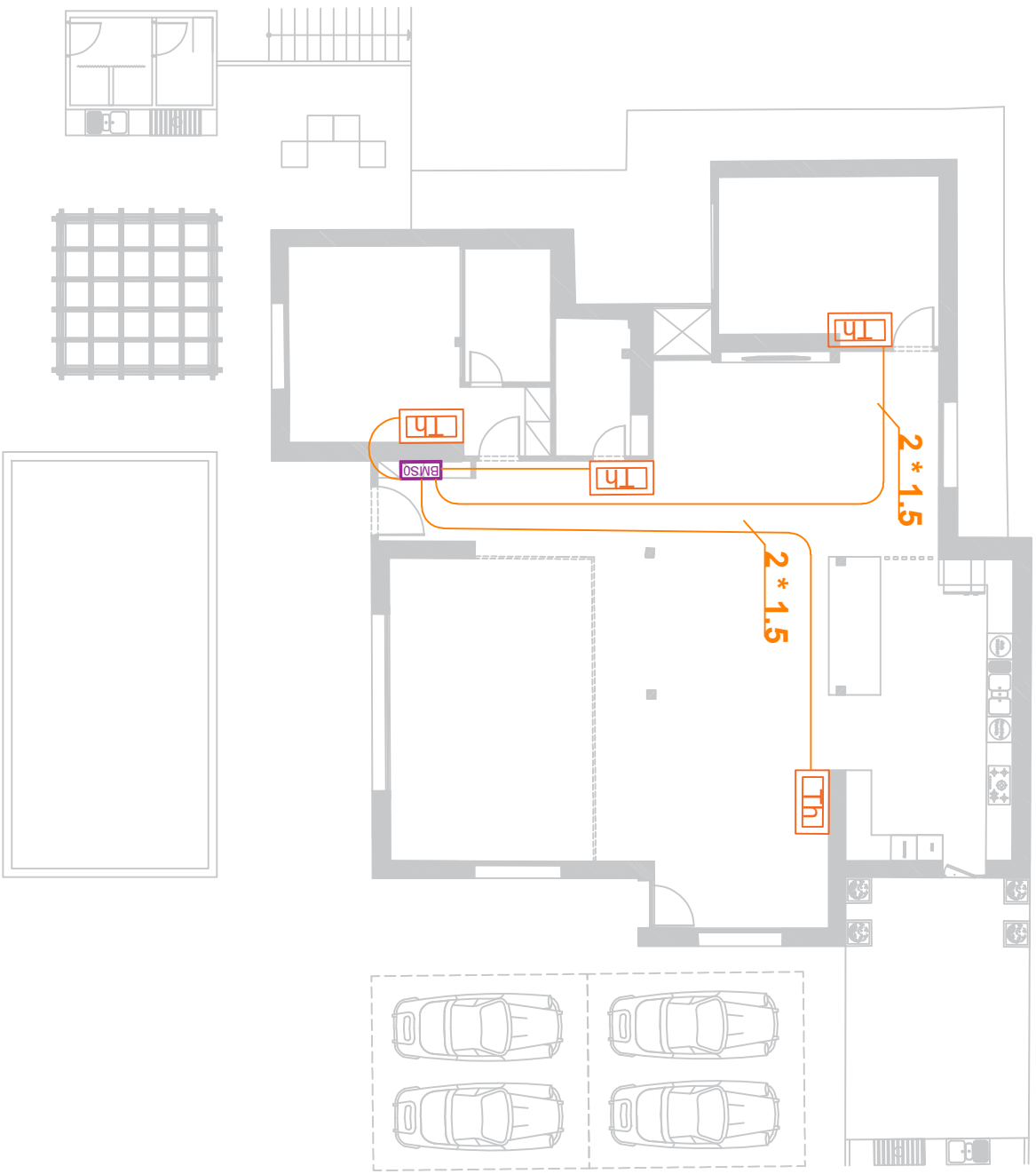
تکسويپ: mh group

گروه: UNIT: هبه شستون

صفحه: 1

مقياس:





Th

سینور دما

2 \* 1.5  
سینور دما

عنوان نقشه:  
Drawing title:

مهندس: 01.08.14  
Owner: مهندس حامد

مهندس: مهندس حامد  
Designer: مهندس حامد

نقشه: 01.08.14  
Drawing: 01.08.14

گروه: mh group  
Control: mh group

گروه: mh group  
Approval: mh group

صفحه: 1  
Approval: mh group

صفحه: 1  
page: 1

پنج عدد لوله ارتباطی خالی

BMS0

BMS1

BMS0

BMS1

BMS0

موتورخانه

BMS0

موتورخانه

BMS0

تابلو محوطه

BMS0

قفل درب ورودی محوطه

BMS0

تابلو جک برقی

باند های محوطه

تابلو محوطه

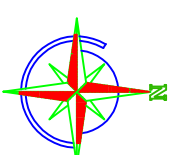
پلیمر محوطه

تابلو محوطه

پلیمر محوطه

تابلو محوطه

جانمایی پلیمر محوطه نیاز به بررسی در محیط دارد



Description: توضیحات

توضیحات  
خارج از نقشه

Drawing title: عنوان نقشه

Date: تاریخ

Owner: مالک

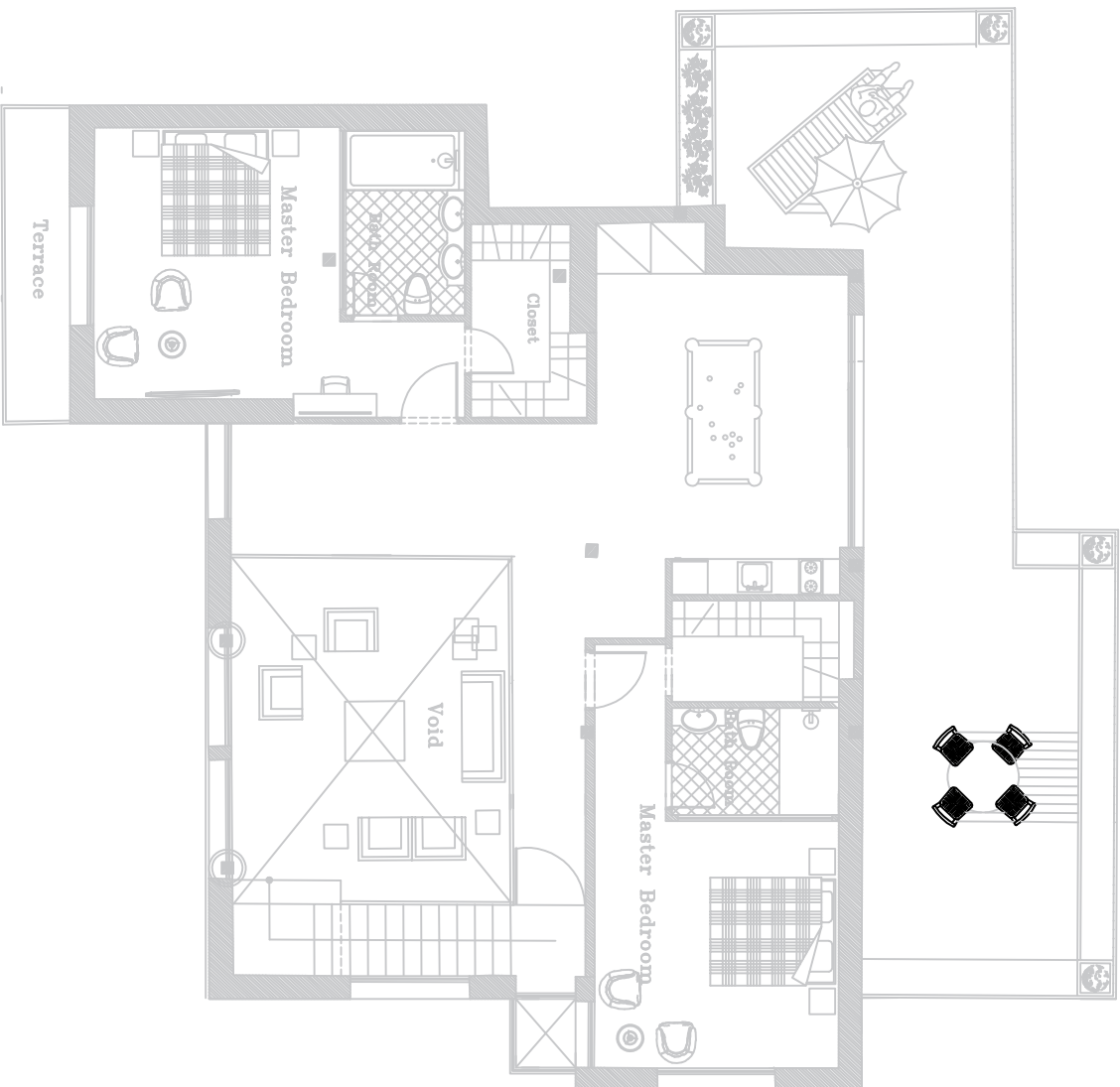
Designer: طراح

Drawing: شرح مفصل اجزای

Control: کنترل

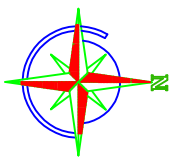
Approver: تأیید کننده

Page: شماره صفحه



0

لطفا هرگونه تغییرات در معمالی نقشه به تیم هوشمند اطلاع داده شود



نقشه خام

توضیحات:  
نام گذاری مناطق  
مخالف نقشه در  
صفحه

Drawing title:

شماره نقشه: 01.08.14  
مالک: مهندس جمالی

طراح: مهندس هسارون

پژوهشگر: مهندس هسارون

کنترل: mnh group

معماری: mnh group

تاسیس: mnh group

مهندس: mnh group

مهندس: mnh group

مهندس: mnh group

مهندس: mnh group

مهندس: mnh group

مهندس: mnh group

مهندس: mnh group

مهندس: mnh group

1

Page

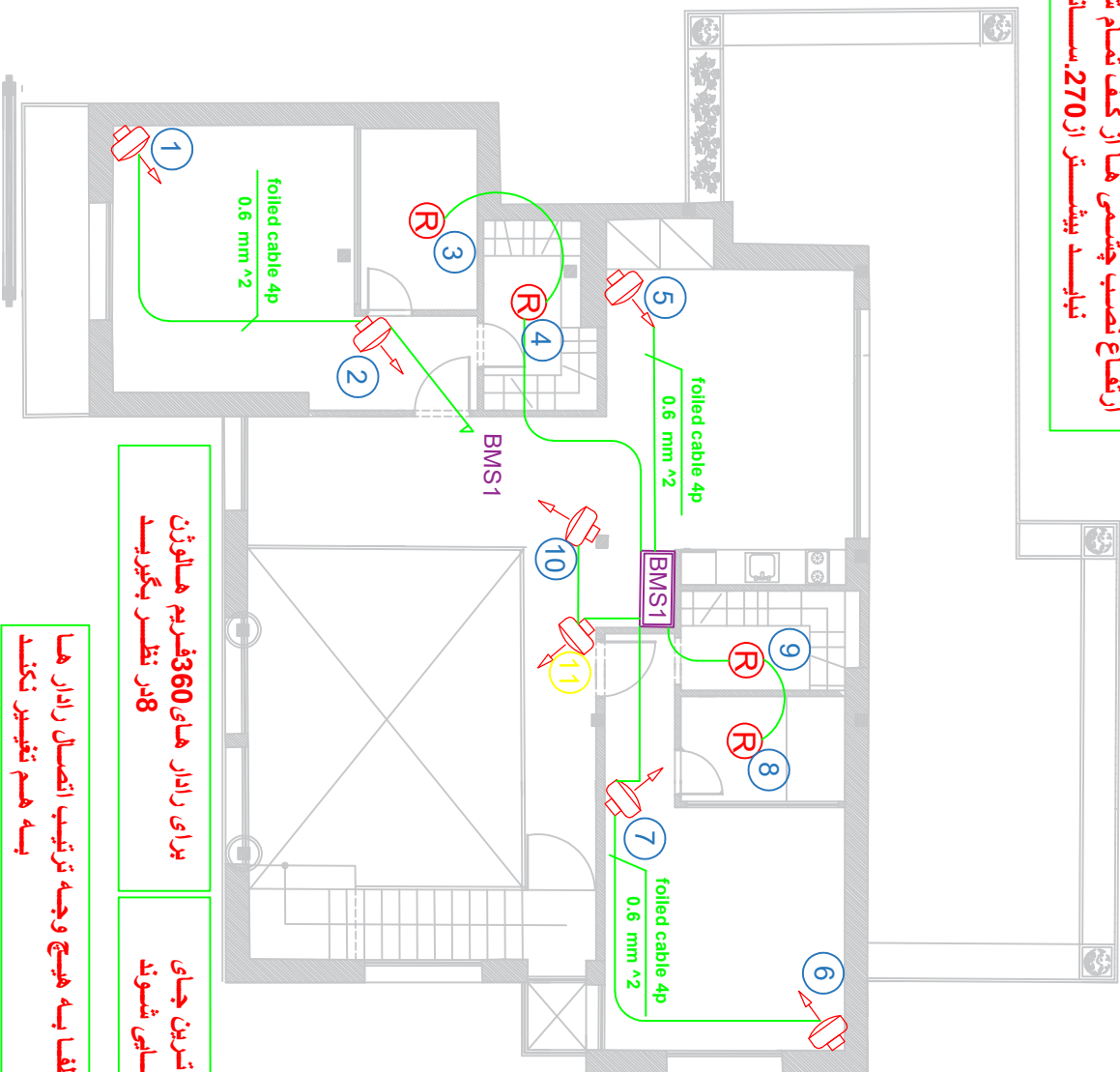
Scale

1

Scale

1

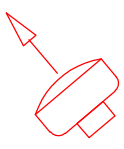
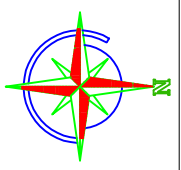
ارتفاع نصب چشمی ها از کف تمام شده ساختمان  
نباید بیشتر از 270 سانتیمتر باشد



برای رادار های 360 فریم هالوژن  
در نظر بگیرید

لطفا به هیچ وجه ترتیب اتصال رادار ها  
به هم تغییر نکند

رادار ها در گوشه ترین جای  
ممکن به دیوار جانمایی شوند



رادار 90 درجه



رادار 360 درجه

توضیحات:  
foiled cable 4p  
0.6 mm<sup>2</sup>

چهار زوج  
ضخامت 0.6 میلی متری

Drawing title:

Date: 01.08.14

Owner: مهندس چشمی

Designer: مهندس هالوژن

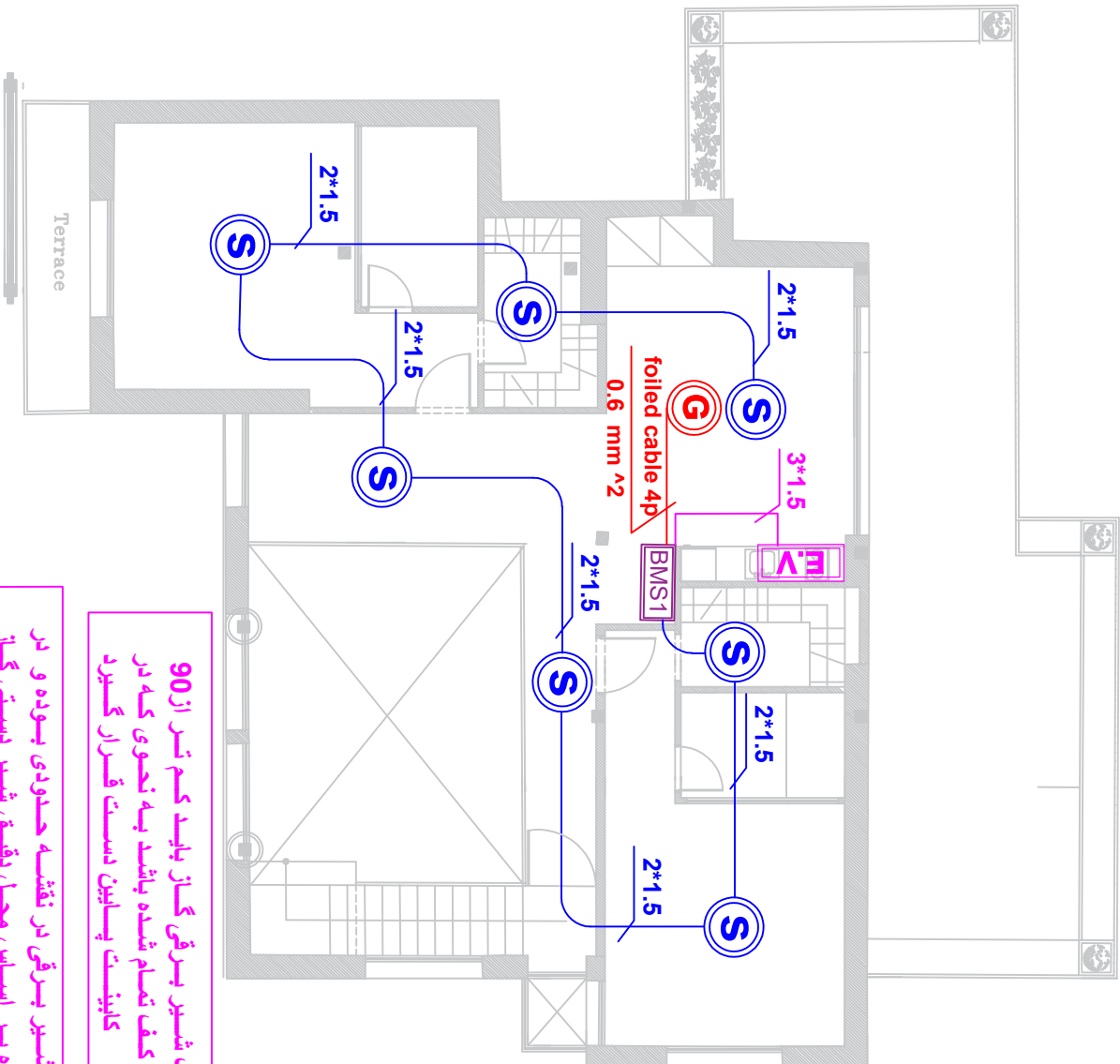
Drawing: حکام مهندس چشمی

Control: mh group

Approver: mh group

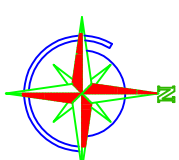
Editor: mh group

Page: 1



ارتفاع نصب شیر برقی گاز باید کم تر از 90 سانت از کف تمام شده باشد به نحوی که در کابینت پایین دست قرار گیرد

جامعایی شیر برقی در نقشه حدودی بوده و در پروژه بر اساس محل دقیق شیر دستی گاز تعیین می شود



سندسور نود



سندسور گاز



شیر برقی گاز

Description:  
**3\*1.5** شیر برقی گاز  
سندسور گاز

**foiled cable 4p**  
**0.6 mm 42**  
سندسور گاز

**2\*1.5** سندسور نود

Drawing title:

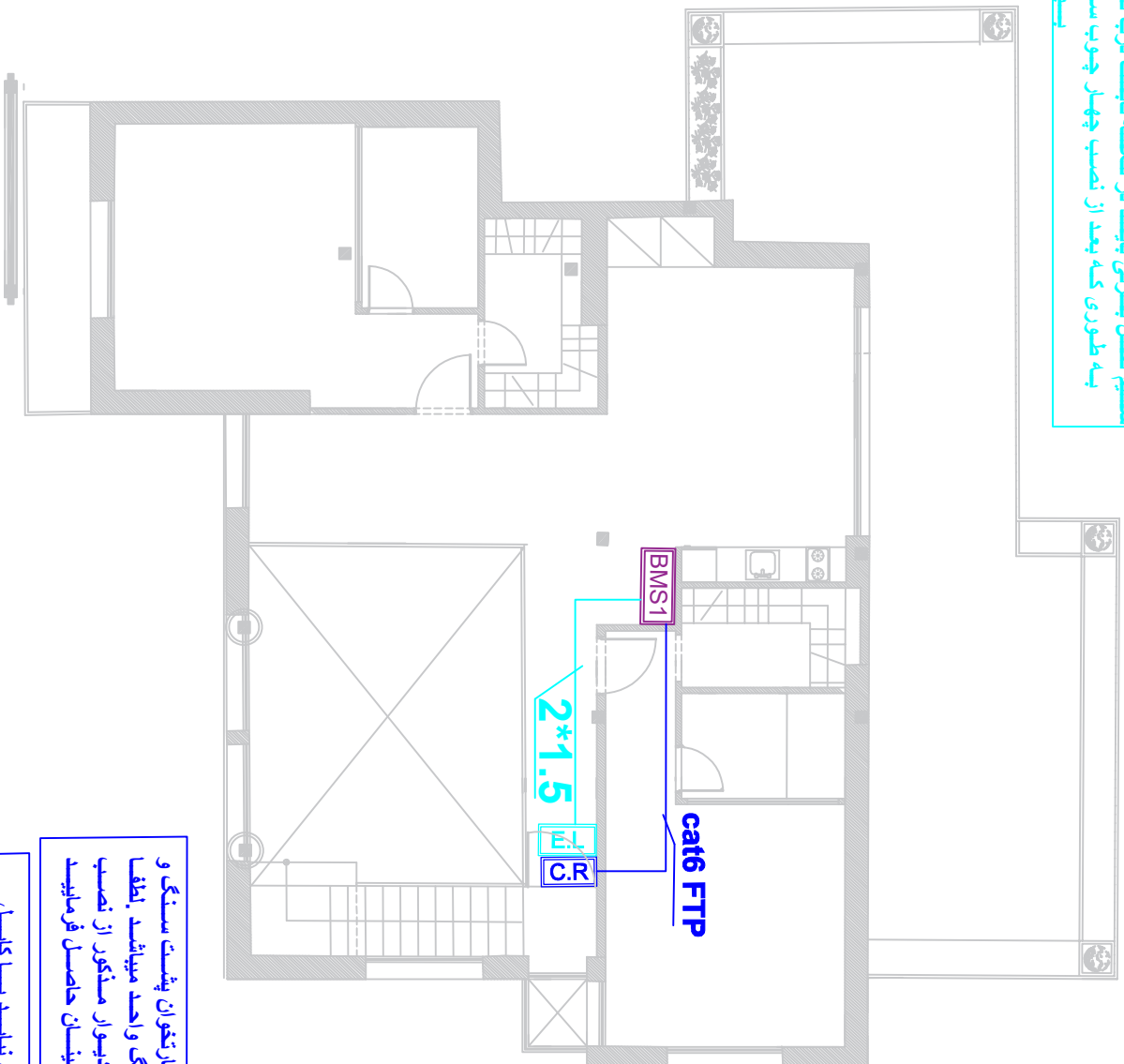
تعداد: 01,08,14  
Owner: مهندس جامعایی  
Designer: مهندس همتون

Drawing: ختام مهندس نجومی  
نژادسستم

Control: mnh group  
نگارنگار

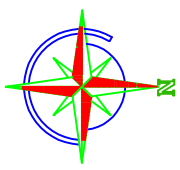
Approval: mnh group  
نگارنگار  
Edition: INT:  
page 5/5

سیم قفل برقی باید در انگه ثابت درب قرار گیرد  
به طوری که بعد از نصب چهار چوب سیم از زبانه  
سیرون باقی نماند



محل نصب کارتخوان پشت سنگ و  
بالای قوطی زنگ واحد میباشد. لطفا  
قبل از سنگ شدن دیوار سفید از نصب  
قوطی کارتخوان اطمینان حاصل فرمایید

کابل کارتخوان نباید سا کابل  
برق در یک لوله قرار گیرد



E.L

قفل برقی

C.R

کارتخوان

توضیحات:

Description:

Drawing title:

Date: 01.08.14  
Owner: مهندس جامعی

Designer: مهندس هابون

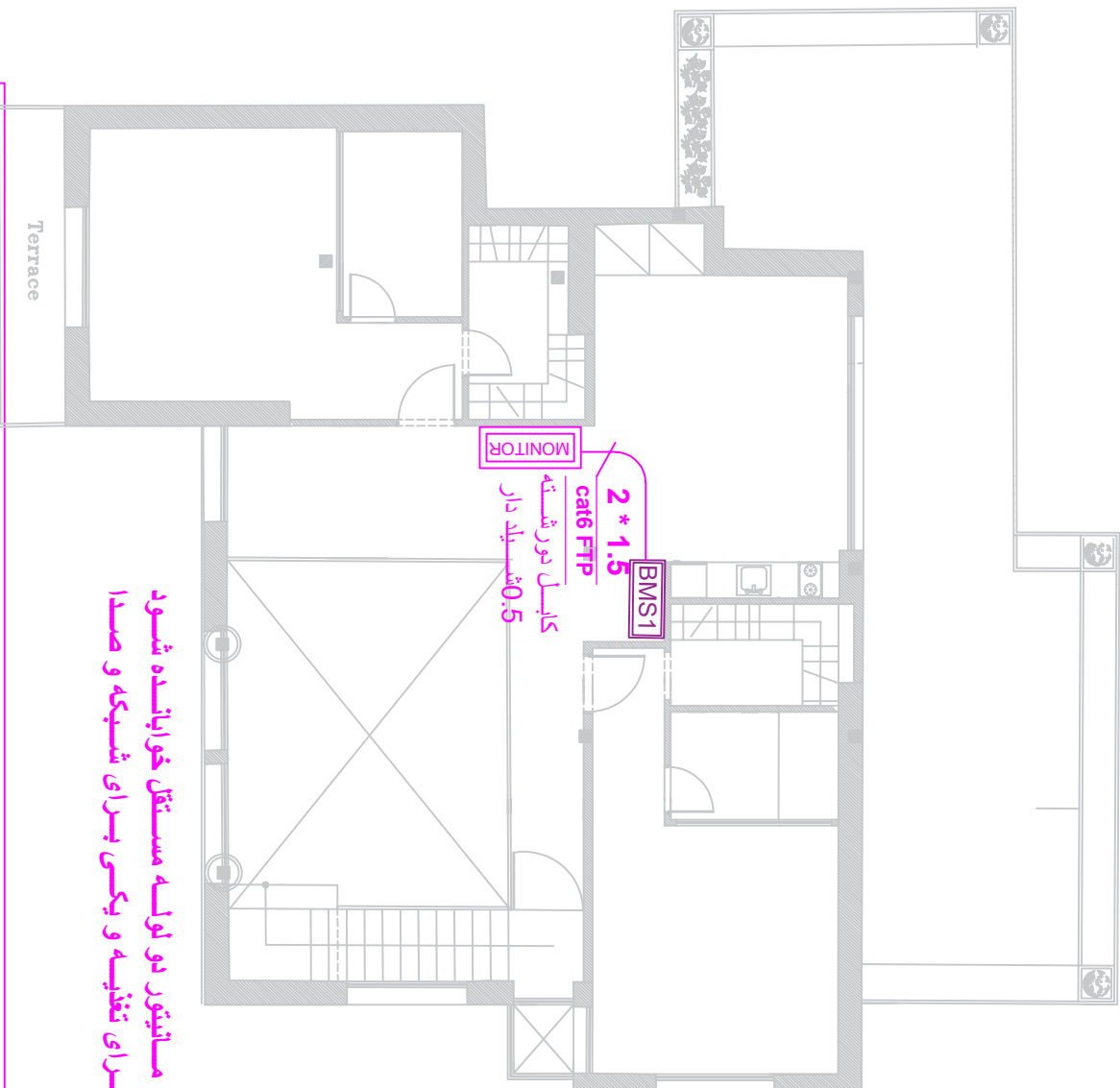
Drawing: طراحی  
پرستوم خانم مهندس نجومی

Control: mih group  
مکتزل

Approval: mih group  
مکتزوب

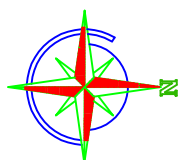
Editor: GMT  
ولایت

page 1  
scale



برای ماینیتور دو لوله مستقل خوابانده شود  
یکی برای تغذیه و یکی برای شبکه و صدا

ارتفاع نصب ماینیتور باید به نحوی تنظیم شود که از کف تمام شده تا زیر ماینیتور باشد  
سائیتیمتر فاصله باشد



MONITOR

ماینیتور

2 \* 1.5  
ماینیتور  
cat6 FTP  
کابل دور ششگانه  
0.5 ششگانه دار

Drawing title

تاریخ: 01.08.14  
مهندس حامی  
طراح: مهندس هادیان

Drawing: تمام مهندسی نجومی  
نگر سیستم

Control: mnh\_group

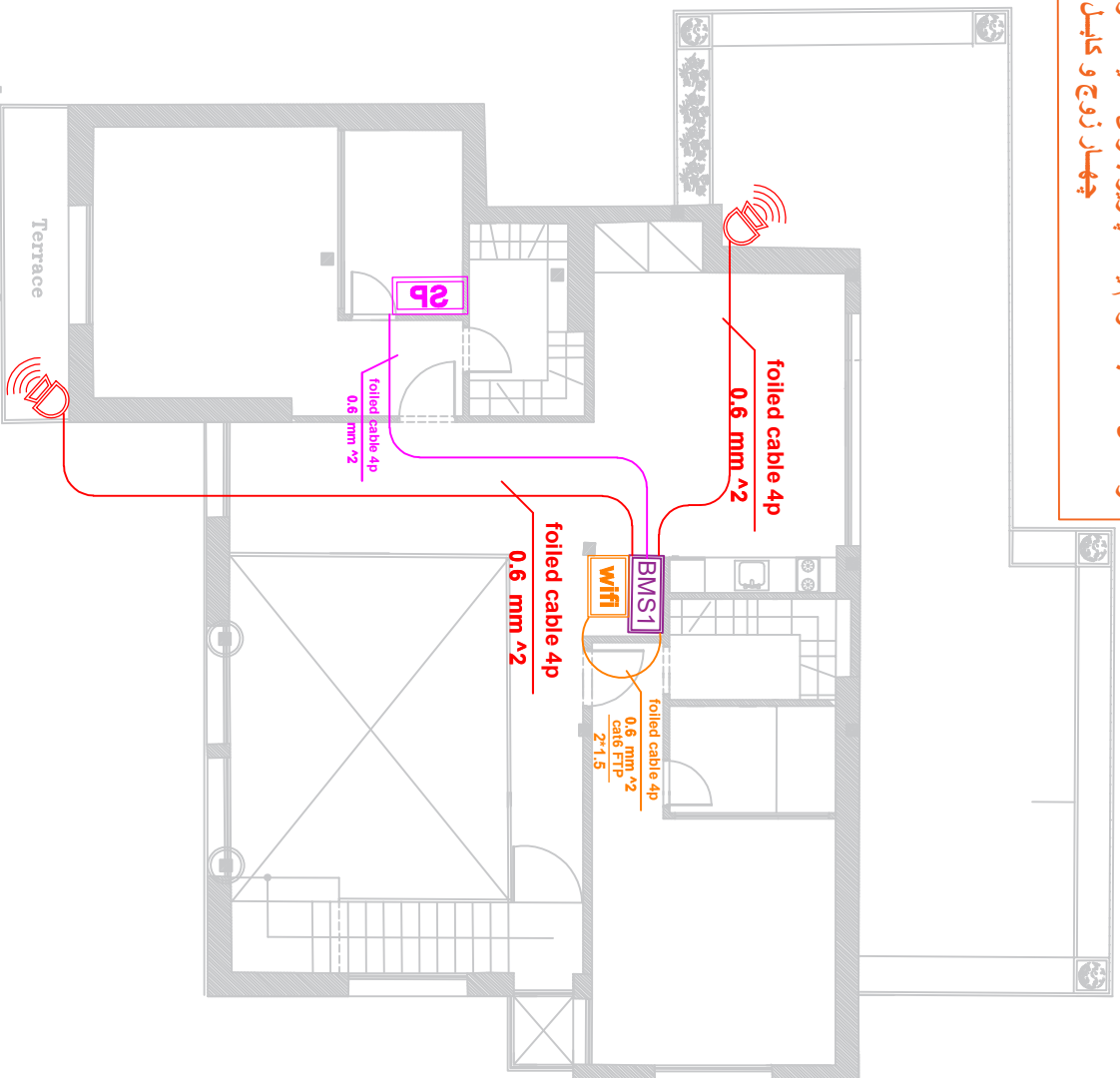
Approval: mnh\_group

Editor: DNT

1 page SCALE

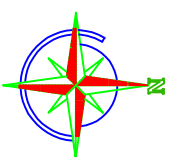
در محل نصب مودم یک پریز برای تغذیه مودم و یک لوله برای کابل چهار زوج و کابل کت در نظر گرفته شود

سیم تغذیه مودم و کابل کت حتما با لوله مجزا کشیده شود



سیم اسپری خوشبو حتما از دیوار خارج شود نه از سقف  
 چنمایی دقیق اسپری خوشبو بر عهده کارفرما می باشد فقط توجه داشته باشید اسپری دور ترین نقطه از همراکش فرار کنید

5



wifi

مودم



آزبیر

SP

اسپری خوشبو

آزبیر  
foiled cable 4p  
0.6 mm ² 2

مودم  
foiled cable 4p  
0.6 mm ² 2  
cable FTP  
2\*1.5

اسپری خوشبو  
foiled cable 4p  
0.6 mm ² 2

عنوان نقشه :

محلک :  
Owner: مهین جلیلی

01.08.14  
Designer: مهین همایون

Drawing: خانم مهین نیجوی

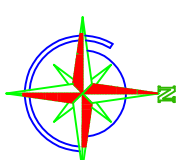
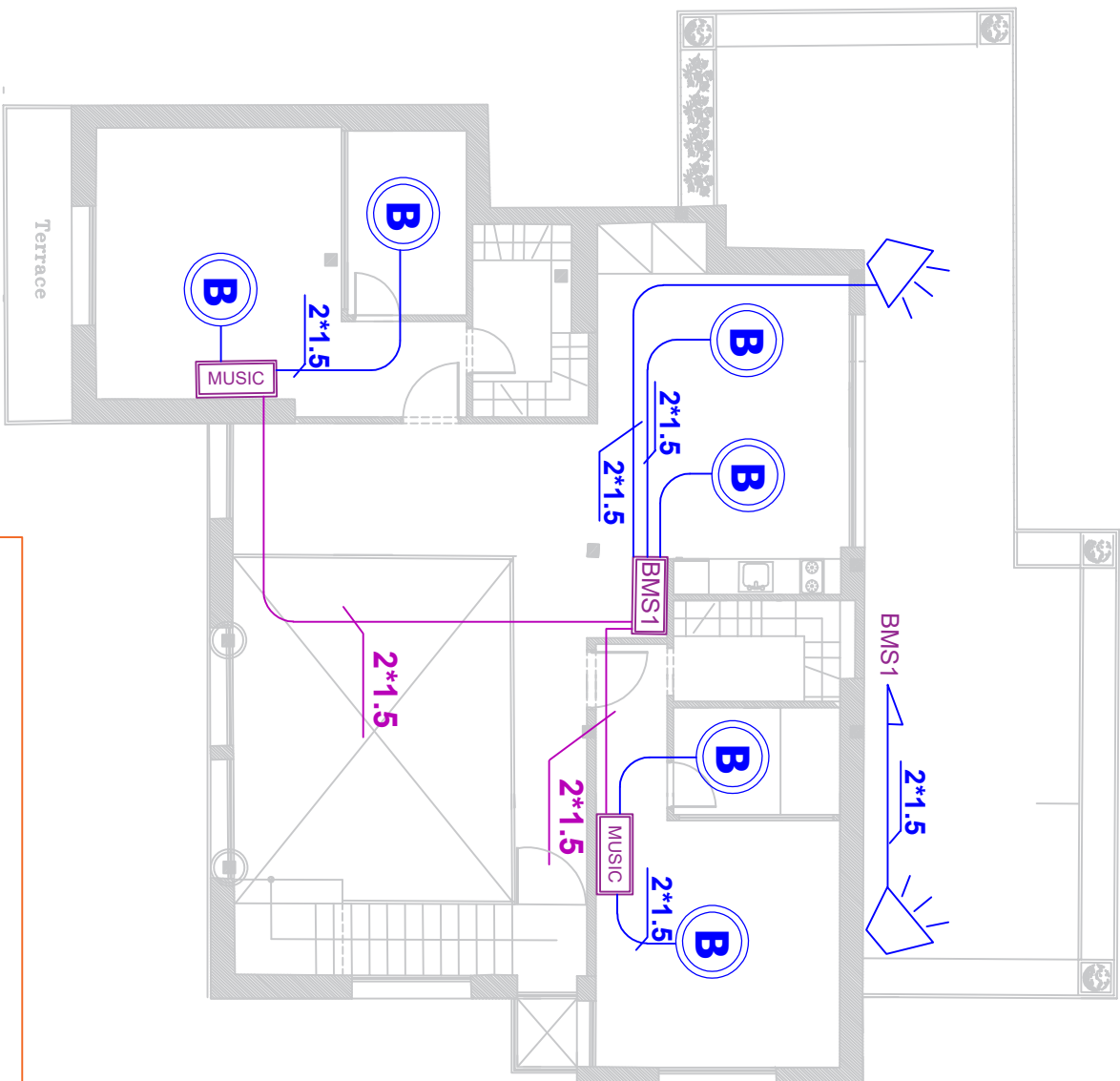
Control: مهین

Approval: mh group

Edition: mh group

1  
page 1





باند

MUSIC

پلیئر دیواری

باند  
2\*1.5  
پلیئر  
2\*1.5

عنوان نقشه  
Drawing title:

مالک  
Owner:  
01.08.14  
مهندس جاسمی

طراح  
Designer:  
مهندس هاشورن

تک‌سنگ  
Drawing:  
خاتم مهندس نجومی

تک‌محل  
Control:  
mjh group

تفصیلاً  
Approval:  
mjh group

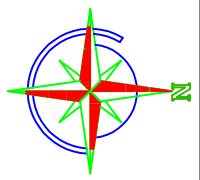
محرر  
Editor:  
JNT

1  
page  
scale

6

فوطی پلیئر خاص بوده و نباید از قوطی معمولی استفاده شود

برای باند ها از سیم 1.5 بانندی استفاده شود



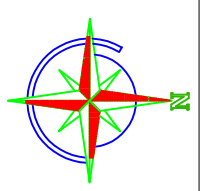
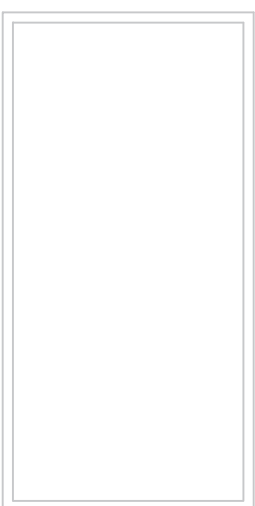
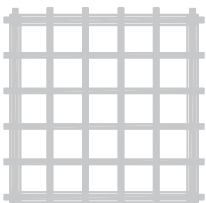
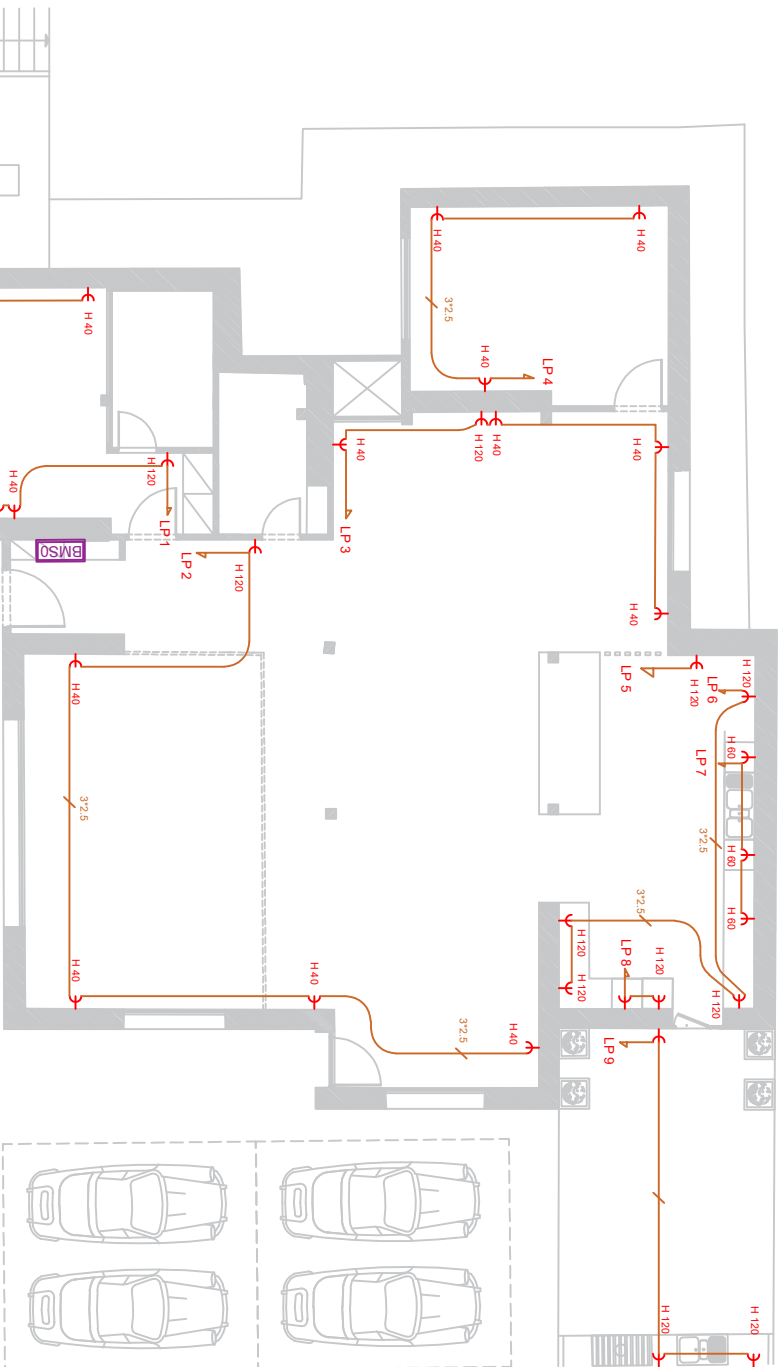
Description: <b>توضیحات</b>	Drawing title: عنوان نقشه
--------------------------------	------------------------------

Designer: مهدي حسين	Owner: مهدي حامي
Date: 01.08.14	Version: 1

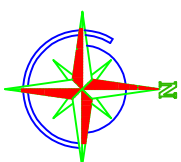
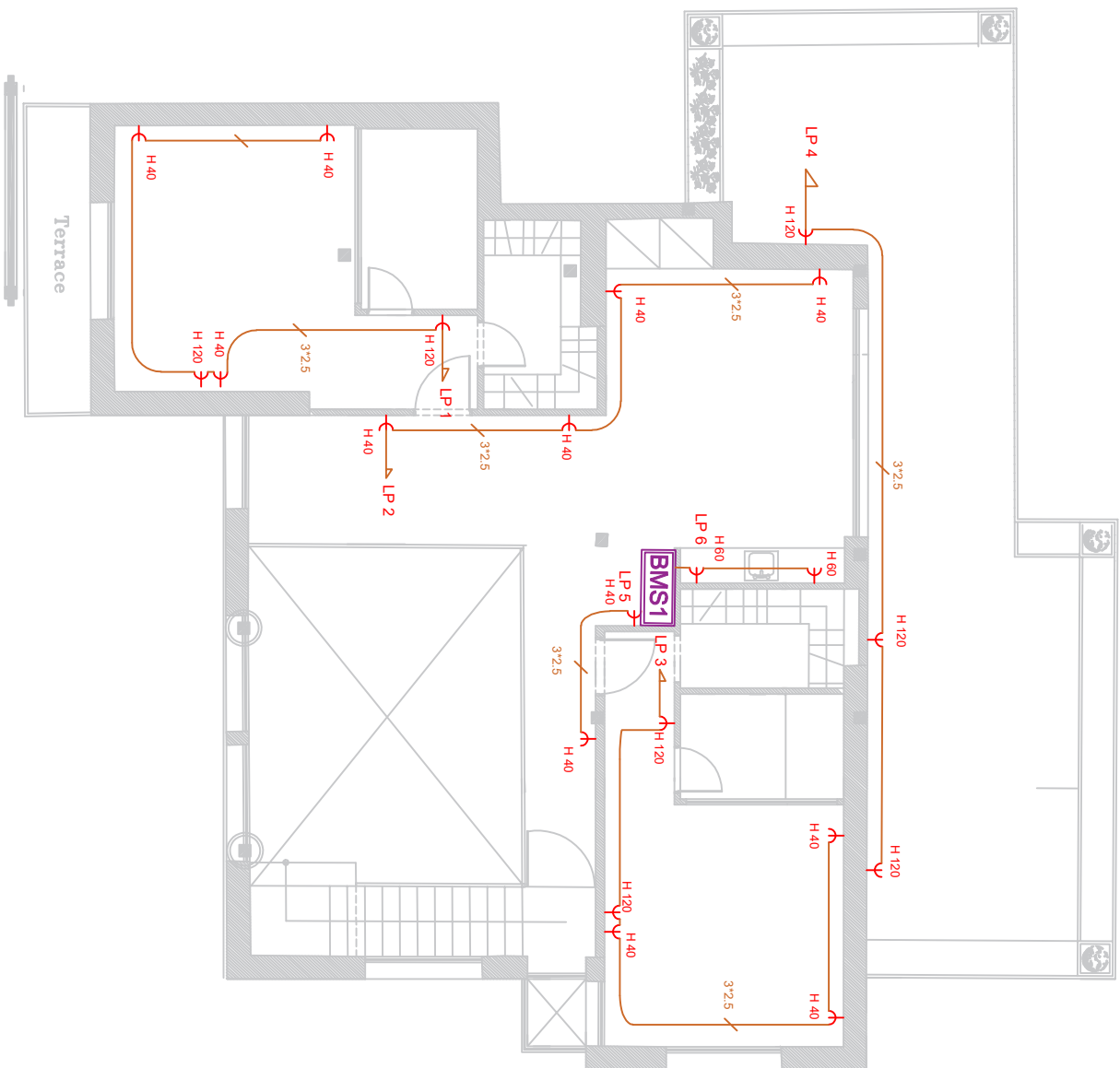
Drawing: خطم پنجره	Scale: 1:1
-----------------------	---------------

Control: mh group	Checked by: مهدي حامي
----------------------	--------------------------

Approval: mh group	Date: 01.08.14
Edition: 1	Scale: 1:1

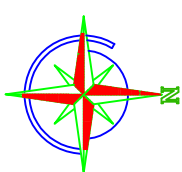


Description: <b>توضیحات</b>	
Drawing title: <b>توضیحات نقشه</b>	
Designer: <b>مهندس جلیون</b>	Owner: <b>مهندس جلیون</b>
01.08.14	
Approval: <b>mh group</b>	Control: <b>mh group</b>
Edition: <b>GNT</b>	Scale: <b>1</b>
Page: <b>1</b>	



Drawing title:	

شماره پروژه: 01.08.14	مالک: مهندس جاسمی
طراح: مهندس صلیون	مهندس: مهندس صلیون
توسعه: خانم مهندس لطیفی	مهندس: خانم مهندس لطیفی
کنترل: mh group	مهندس: mh group
تایید: mh group	مهندس: mh group
ویرایش: GNT	مهندس: GNT
صفحه: 1	مقیاس:



Drawing title:	
Owner:	مهندس جاسمی
Designer:	مهندس حسامون
Approval:	مهندس جاسمی
Edition:	01.08.14
Control:	مهندس حسامون
Approval:	مهندس جاسمی
Edition:	01.08.14
Control:	مهندس حسامون
Approval:	مهندس جاسمی
Edition:	01.08.14
Control:	مهندس حسامون

Owner:	مهندس جاسمی
Designer:	مهندس حسامون
Approval:	مهندس جاسمی
Edition:	01.08.14
Control:	مهندس حسامون
Approval:	مهندس جاسمی
Edition:	01.08.14
Control:	مهندس حسامون
Approval:	مهندس جاسمی
Edition:	01.08.14
Control:	مهندس حسامون

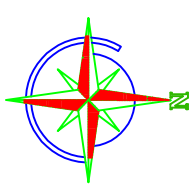
## سیم های کثیف شده به تابلو باید حتما پلاک شوند

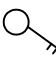
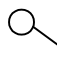
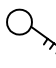
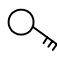


کلیدهای سستی حذف نمی شوند و سرخط های نوش تده شده در نقشه از کلیدها تا تابلو می باشد

فضا هایی که با رنگ سبز نوشته شده اند کلید ندارند و سیم ها مستقیم به تابلو فرستاده میشوند

لطفا پس از مشخص شدن نام و تعداد دقیق سرخط ها به منظور اصلاح نقشه ی هوشمند به تیم ما اطلاع دهید



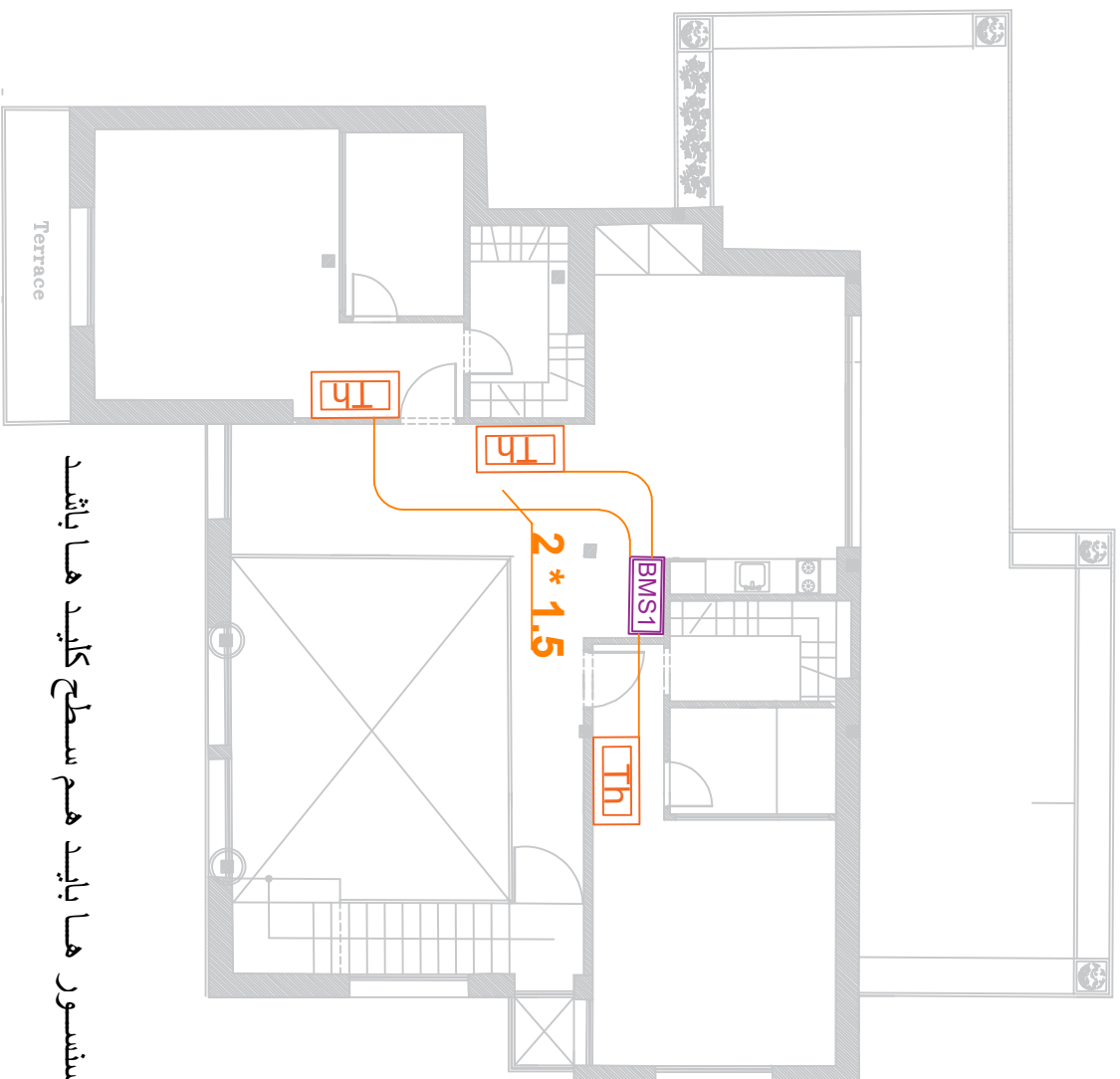
-  کلید نوبیل
-  کلید تک پیل
-  کلید سه پیل
-  کلید چهار پیل

توضیحات:  
مناطق روشنایی

Drawing title:	عنوان نقشه
Designer:	طراح
Owner:	مالک
Checked:	بررسی کننده
Approval:	تایید کننده
Control:	کنترل کننده
Editor:	ویراستار
Page:	صفحه
Scale:	مقیاس

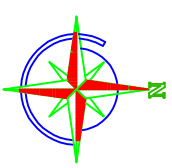
Description:	مناطق روشنایی
Owner:	مالک
Checked:	بررسی کننده
Approval:	تایید کننده
Control:	کنترل کننده
Editor:	ویراستار
Page:	صفحه
Scale:	مقیاس





ارتفاع نصب سنسور ها باید هم سطح کلید ها باشد  
 سیم سنسور های دما باید حتما در لوله مستقل کشیده شود

6



سنسور دما

2 \* 1.5

سنسور دما

عنوان نقشه	Drawing title:
مالک	Owner:
01.08.14	01.08.14
مهندس چابقی	Owner:
مهندس همایون	Designer:
طراح	Designer:
خانم بهمن پختوری	Drawing:
پرستار	Drawing:
کنترل	Control:
mh group	Control:
مهندس	Control:
mh group	Approval:
نگار	Approval:
mh group	Editor:
گنار	Editor:
1	Page:
1	Page: